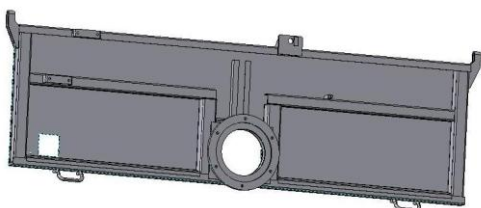


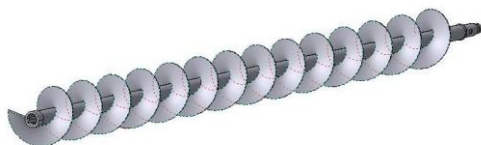
# Загрузчик сеялок ЗС-30М



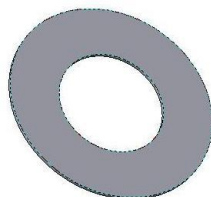
**ЗС-30М.01.000 Борт**  
m = 67,7 кг.



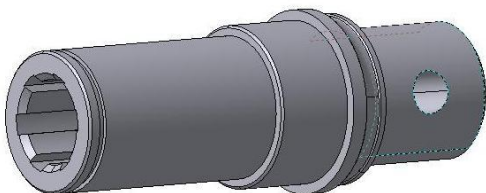
**ЗС-20.04.010 Винт**  
m = 11,32 кг.



**ЗС-20.03.010 Винт**  
m = 14,76 кг.



**ЗС-20.04.001 Крышка**  
Материал: ОК360. m = 0,017кг.



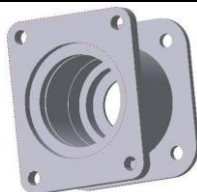
**ЗС-20.04.060 Цапфа**  
m = 0,74 кг.



**ЗС-20.03.001 Корпус под-ка**  
Материал: СЧ20. m = 0,85 кг.



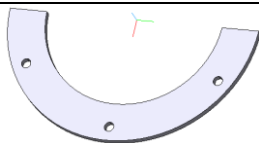
**ЗС-20.04.030 Кожух**  
m = 27,45 кг.



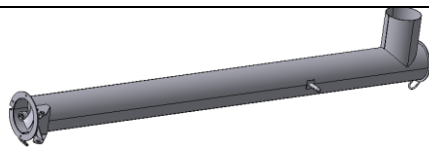
**ЗС-20.04.070 Корпус под-шипника**  
m = 2,2 кг



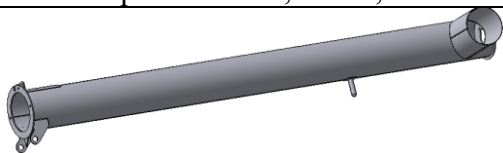
**ЗС-20.04.050 Корпус подшипника**  
m = 0,61 кг.



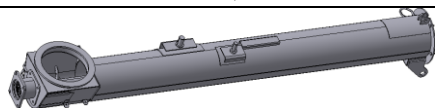
**ЗС-20.00.003 Полукольцо**  
Материал: Ст3пс, m = 1,44 кг.



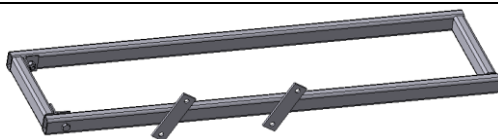
**ЗС-20.03.000 Шнек верхний**  
m = 44,6 кг.



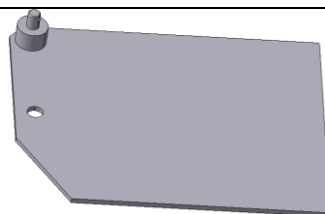
**ЗС-20.03.020 Кожух**  
m = 28,3 кг.



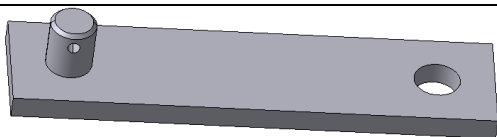
**ЗС-20.04.000 Шнек нижний**  
m = 49,25 кг.



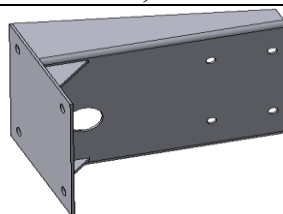
**ЗС-20.05.000 Рамка**  
m = 6,66 кг.



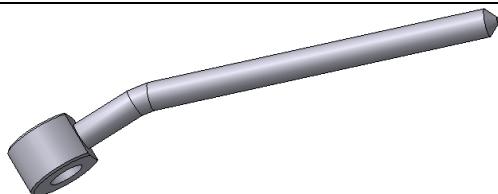
**ЗС-30.07.000 Заслонка**  
m = 2,86 кг.



**ЗС-20.08.000 Рычаг**  
m = 0,17 кг.



**ЗС-20.12.000 Кронштейн**  
m = 3,82 кг.



**ЗС-20.13.000 Ручка**  
m = 0,077 кг.



**ЗС-20.00.007 Ось**  
Материал: Ст3пс, m = 0,631 кг.