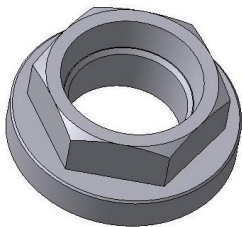
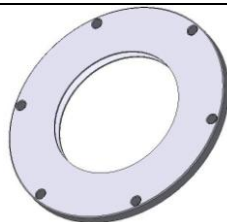


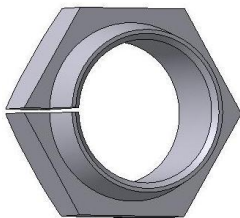
Пресс отжима масла ПМ-450



ПМ-400.00.004 Гайка
Материал: Ст20В2. m = 6,3 кг.



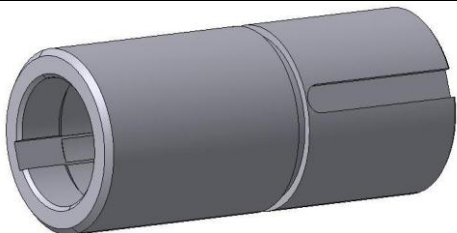
ПМ-400.00.006 Крышка
Материал: Ст3пс5. m = 5,4 кг.



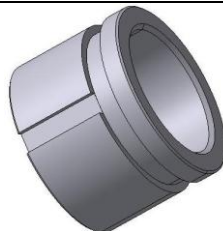
ПМ-400.00.005 Контр гайка
Материал: Ст45б2. m = 2,8 кг.



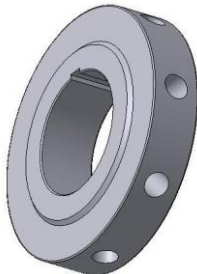
ПМ-400.00.009 Вал
Материал: Ст45б2. m = 98 кг



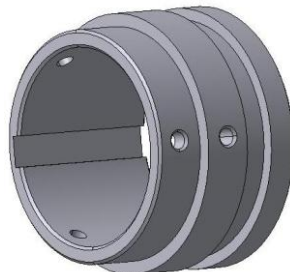
ПМ-400.00.011 Втулка конуса
Материал: Ст45б2. m = 5 кг.



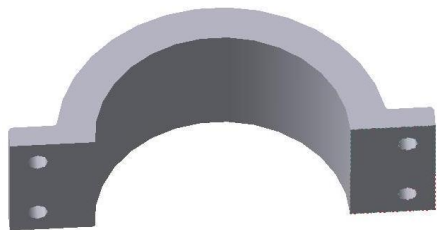
ПМ-400.00.012 Гайка конуса
Материал: Ст45. m = 5,3 кг.



ПМ-400.00.013 Маховик
Материал: СЧ20. m = 24 кг.



ПМ-400.00.014 Втулка конуса
Материал: Ст45. m = 8 кг.



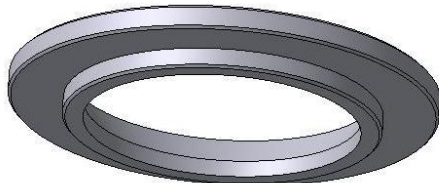
ПМ-400.00.015

Материал: СЧ20. m = 3,24 кг.



ПМ-400.00.017 Конус

Материал: СтБ45. m = 5,15 кг.



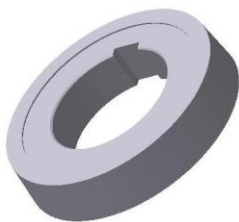
ПМ-400.00.018 Фланец

Материал: Ст45б. m = 3,91 кг.



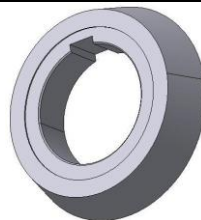
ПМ-400.00.019 Втулка

Материал: Ст45б2. m = 10,5 кг.
Ø=145 мм. h=107 мм.



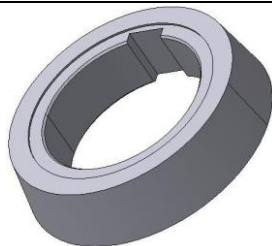
ПМ-400.00.022 Втулка

Материал: Ст45б. m = 2,5 кг.
Ø=145 мм. h=30 мм.



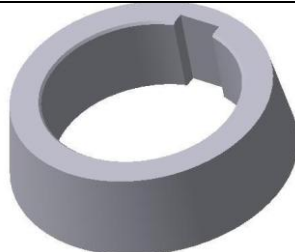
ПМ-400.00.024 Втулка

Материал: Ст45б. m = 2 кг.
Ø=140 мм. h=30 мм.



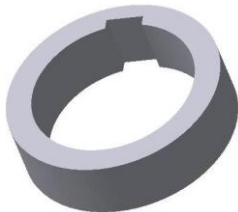
**ПМ-400.00.028 Втулка
переходная**

Материал: Ст45б. m = 1,6 кг.
Ø=125 мм. h=30 мм.



**ПМ-400.00.031 Втулка
переходная**

Материал: Ст45б. m = 1,3 кг.
Ø=115 мм. h=30 мм.



**PM-400.00.033 Втулка
переходная**

Материал: Ст45б. $m = 0,9$ кг.
 $\text{Ø} = 105$ мм. $h = 30$ мм.



**PM-400.00.035 Втулка
переходная**

Материал: Ст45б. $m = 1,15$ кг.
 $\text{Ø} = 112$ мм. $h = 30$ мм.



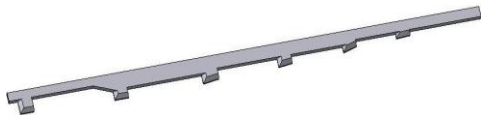
PM-400.00.036 Корпус

Материал: СЧ20. $m = 26,5$ кг.



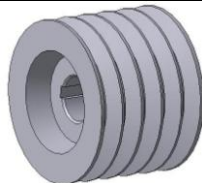
PM-400.00.038 Крышка

Материал: СЧ20. $m = 2,23$ кг.



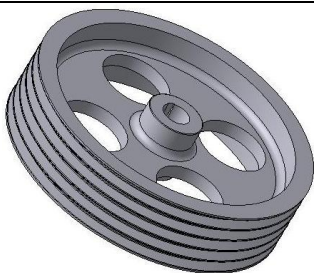
PM-400.00.049 Чистик

Материал: Ст45. $m = 1,22$ кг.



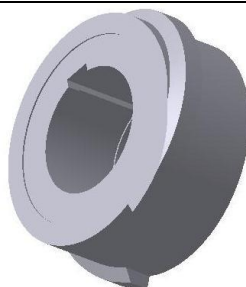
PM-400.00.056 Шкив

Материал: СЧ20. $m = 4,36$ кг.
 $\text{Ø} = 183,4$ мм. $h = 100$ мм.



PM-400.00.057 Шкив

Материал: СЧ20. $m = 15$ кг.
 $\text{Ø} = 408,4$ мм. $h = 100$ мм.

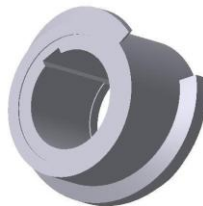


PM-400.00.071 Виток

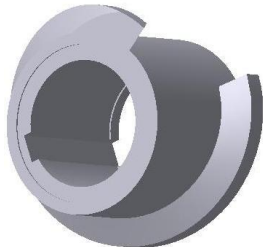
Материал: Ст45б. $m = 6,2$ кг.
 $\text{Ø} = 162$ мм. $h = 65$ мм.



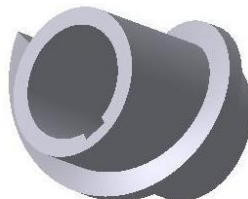
ПМ-400.00.072 Виток
Материал: Ст45б. m = 5,8 кг.
Ø=162 мм. h=65 мм.



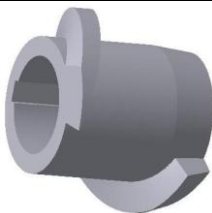
ПМ-400.00.073 Виток
Материал: Ст45б. m = 5 кг.
Ø=150 мм. h=85 мм.



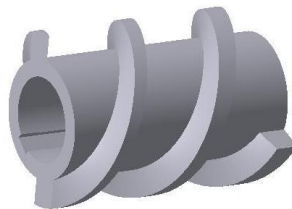
ПМ-400.00.074 Виток
Материал: Ст45б. m = 5,2 кг.
Ø=150 мм. h=100 мм.



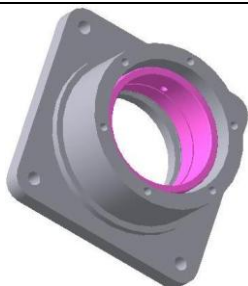
ПМ-400.00.075 Виток
Материал: Ст45б. m = 4,14 кг.
Ø=138 мм. h=125 мм.



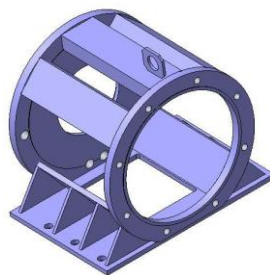
ПМ-400.00.077 Виток
Материал: Ст45б. m = 6,2 кг.
Ø=162 мм. h=135 мм.



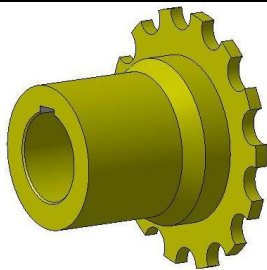
ПМ-400.00.078 Виток
Материал: Ст45. m = 12,7 кг.
Ø=163 мм. h=230 мм.



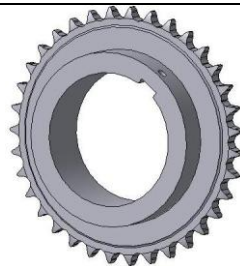
ПМ-400.00.130 Корпус под-ка
m = 19,7 кг.



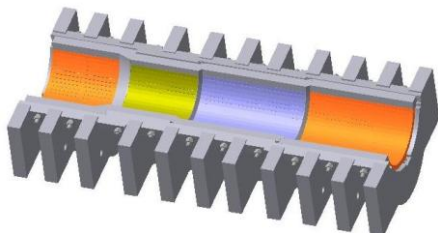
ПМ-400.00.200 Корпус
m = 125,52 кг.



ПМ-400.00.210 Полумуфта
m = 6,9 кг.



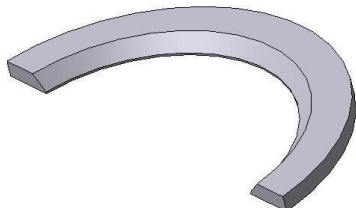
ПМ-400.00.220 Звёздочка
m = 4,9 кг.



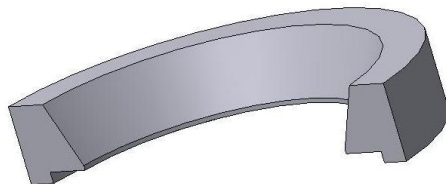
**ПМ-400.02.000 Полукамера
зерная**
m = 180 кг.



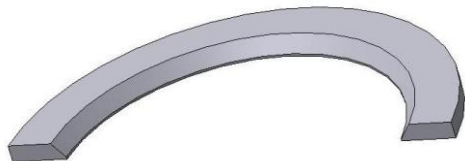
ПМ-400.02.006 Направляющая
Материал: Ст20-2а. m = 3,8 кг.



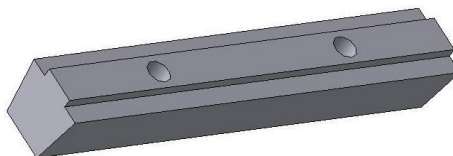
ПМ-400.02.007 Полукольцо
Материал: Ст4562. m = 0,36 кг.
Øвн.=193 мм. Øвнутр.=143мм.
h=8 мм.



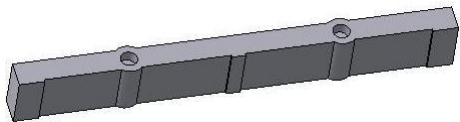
ПМ-400.02.008 Полукольцо
Материал: Ст4562. m = 1,7 кг.
Øвн.=205 мм. Øвнутр.=143мм.
h=8 мм.



ПМ-400.02.009 Полукольцо
Материал: Ст4562. m = 0,38 кг.
Øвн.=205 мм. Øвнутр.=155мм.



**ПМ-400.02.011 Планка
верхняя**
Материал: Ст45. m = 0,6 кг.
Длина=155 мм. Ширина=24 мм.
Угол $\alpha = 9^\circ$



ПМ-400.02.012 Планка зеерная

Материал: Ст40Х. $m = 0,174$ кг.

$H=9,3$ мм. $h=0,8$ мм.

ПМ-400.02.012-01 Планка зеерная

$H=9,1$ мм. $h=0,6$ мм.



ПМ-400.02.017 Планка

верхняя

Материал: Ст45. $m = 0,6$ кг.

Длина=155 мм. Ширина=20 мм.

Угол $\alpha = 9^\circ$

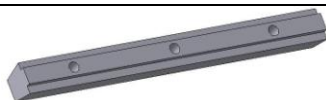


ПМ-400.02.019 Планка нижняя

Материал: Ст45. $m = 0,6$ кг.

Длина=155 мм. Ширина=20 мм.

Угол $\alpha = 6^\circ$



ПМ-400.02.021 Планка верхняя

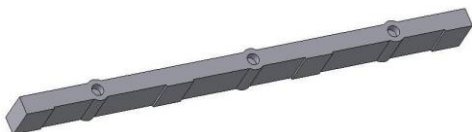
Материал: Ст45. $m = 0,9$ кг.

Длина=238 мм. Ширина=24 мм.

Угол $\alpha = 9^\circ$

ПМ-400.02.021-01 Планка верхняя

Ширина = 22 мм.



ПМ-400.02.022 Планка зеерная

Материал: Ст40Х. $m = 0,26$ кг.

$H=8,85$ мм. $h=0,35$ мм.

ПМ-400.02.022-01 Планка зеерная

$H=8,75$ мм. $h=0,25$ мм.

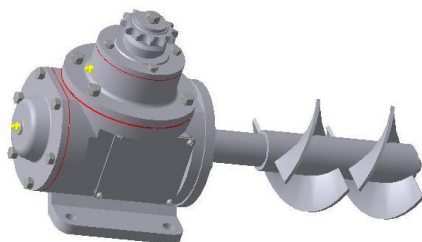


ПМ-400.02.023 Планка нижняя

Материал: Ст45. $m = 0,9$ кг.

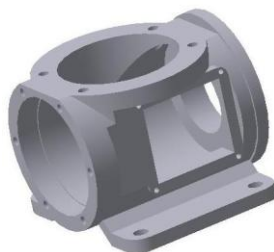
Длина=238 мм. Ширина=20 мм.

Угол $\alpha = 6^\circ$



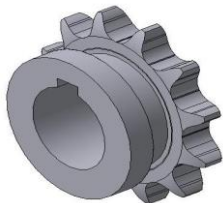
ПМ-400.03.000 Питатель

$m = 42,4$ кг.

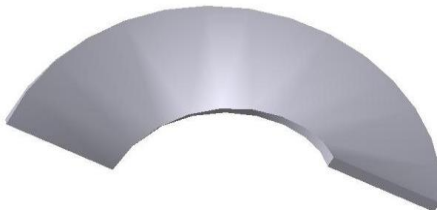


ПМ-400.03.001 Корпус

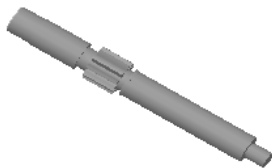
Материал: СЧ20. $m = 13,2$ кг.



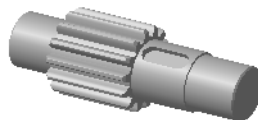
ПМ-400.03.013 Звёздочка
Материал: Ст45. $m = 0,51$ кг.



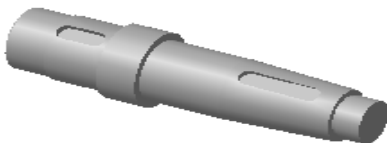
ПМ-400.03.051 Полувиток
Материал: Ст3пс5. $m = 0,49$ кг.



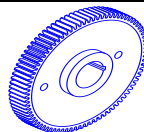
ПМ-400.05.001 Вал-шестерня
редуктора. $Z=10$



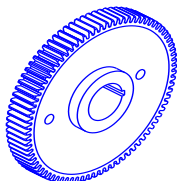
ПМ-400.05.002-40 Вал
промежуточный редуктора
 $Z=14$



ПМ-400.05.004 Вал ведомый
редуктора



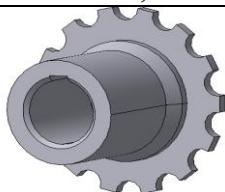
ПМ-400.003-40 Колесо ведомое
редуктора
 $\text{Øвнешний}=434,1$ мм. $Z=82$



ПМ-400.05.019
Колесо промез. редуктора
 $\text{Øвнешний}=284,6$ мм. $Z=68$



ПМ-400.00.046 Балка
Материал: 20-б, $m = 32,45$ кг



СКО-Ф-6.00.210 Полумуфта
 $m = 11,73$ кг.



СКО-Ф-6.00.202 Звездочка
Материал: Ст45; $m = 1,9$ кг;
 $S = 12$ мм.