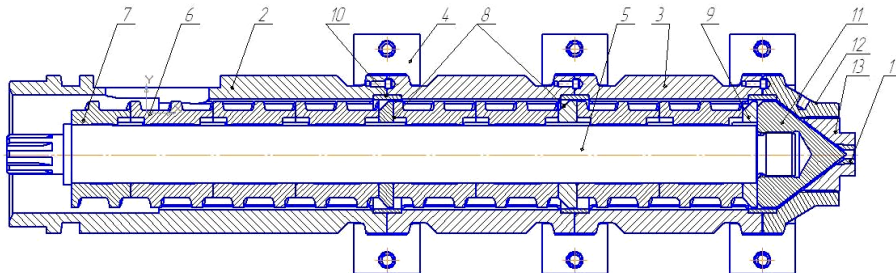


Пресс-экструдер ПЭС-250

Насадка в сборе ПЭС-250.03.000

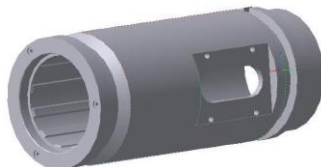


Поз.1



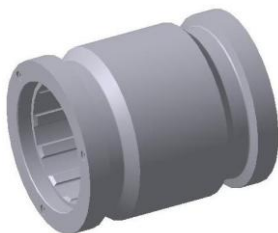
ПЭС-250.00.011 Насадка
Материал: Ст45б. m = 0,034 кг.

Поз.2



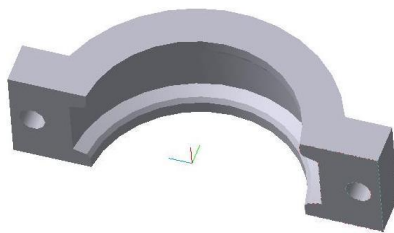
ПЭС-250.00.046 Корпус шнека
Материал: Ст40Х. m = 38,5 кг.

Поз.3



ПЭС-250.00.047 Корпус камеры
Материал: Ст40Х. m = 15 кг.

Поз.4



ПЭС-250.00.049 Скоба
Материал: Ст45. m = 5,04 кг

Поз.5



ПЭС-250.03.001 Вал
Материал: Ст45б. m = 18,4 кг.

Поз.6



ПЭС-250.03.002 Червяк
Материал: Ст40Х13Л. m = 3,1кг.

Поз.7



ПЭС-250.03.003 Червяк

Материал: Ст40Х13Л. m = 2,25 кг.

Поз.8



ПЭС-250.03.004 Шайба.ф106

Материал: Ст45б. m = 0,63 кг.

Поз.9

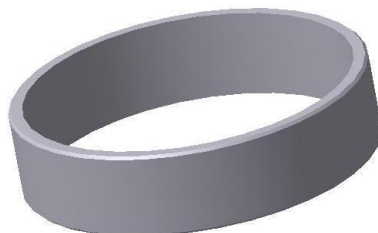


ПЭС-250.03.004-01

Шайба.ф111,5

Материал: Ст45б. m = 0,77 кг.

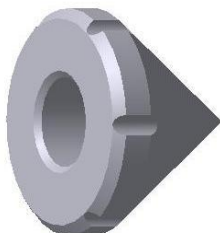
Поз.10



ПЭС-250.03.005 Втулка

Материал: Ст45. m = 0,4 кг.

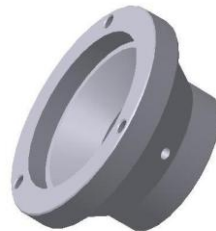
Поз.11



ПЭС-250.03.006 Конус

Материал: Ст40Х13Л. m = 1,63 кг.

Поз.12



ПЭС-250.03.007 Корпус

ГОЛОВКИ

Материал: Ст45б2. m = 4,8 кг.

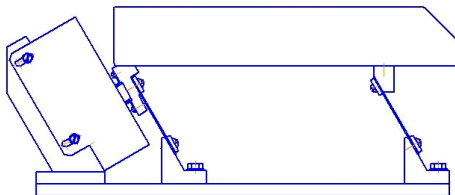
Поз.13



ПЭС-250.03.008 Конус

наружный

Материал: Ст45б. m = 1,2 кг.



*ЭЗ-250.05.000 Вибродозатор
на ПЭС-250*