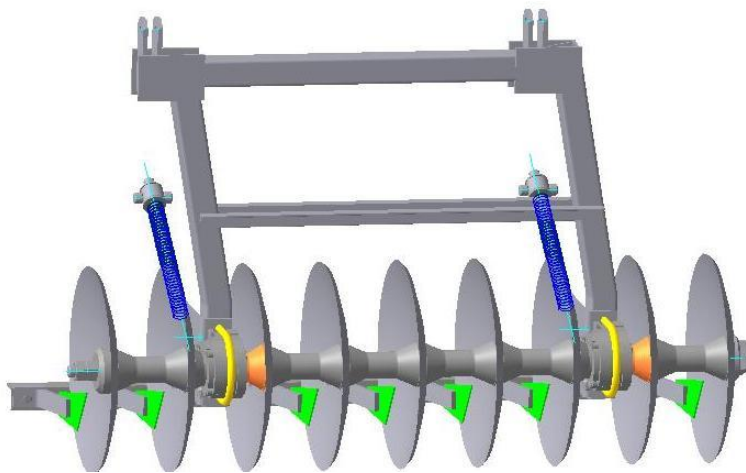
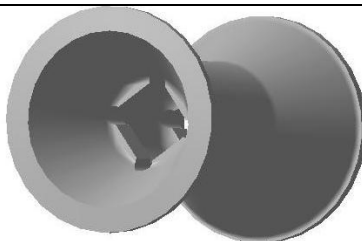


**Луцильник дисковый**  
**гидрофицированный ЛДГ-10М**  
Секция ЛДГ-10М.05.000



**ЛДГ-10М.05.001 Диск**  
Материал: Ст65Г.м = 7,35 кг.



**ЛДГ-10М.05.002 Шпилька**  
Материал: СЧ20.м = 2,68 кг.



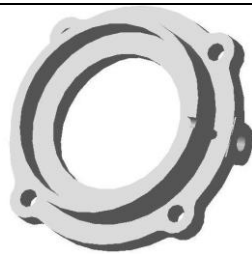
**ЛДГ-10М.05.003 Катужка**  
Материал: СЧ20.м = 1,8 кг.



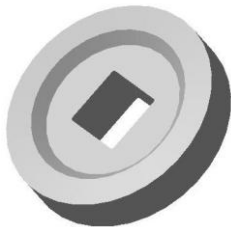
**ЛДГ-10М.05.004 Катужка упорная**  
Материал: СЧ20.м = 1,02 кг.



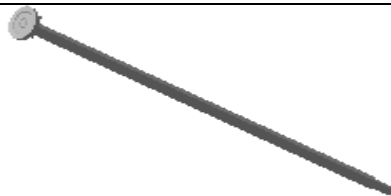
**ЛДГ-10М.05.005 Корпус под-ка**  
Материал: СЧ20. m = 4,8 кг



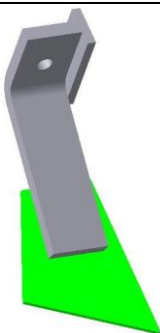
**ЛДГ-10М.05.006 Крышка**  
Материал: СЧ20. m = 0,82 кг.



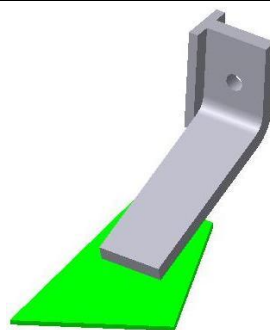
**ЛДГ-10М.05.008 Упор**  
Материал: Ст20. m = 1,47 кг.



**ЛДГ-10М.05.100 Ось** L=1478мм, m = 10,3 кг  
**-01** L=1647мм, m = 11,3кг

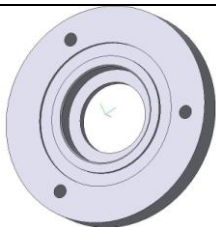
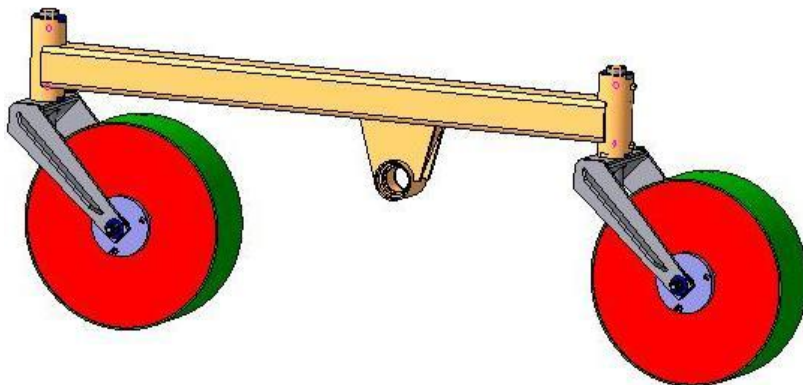


**ЛДГ-10М.05.130 Чистик**  
m = 0,83 кг.

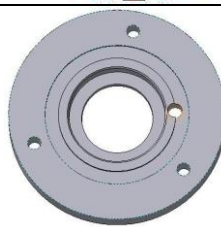


**ЛДГ-10М.05.130-01 Чистик**  
m = 0,83 кг.

# Каретка ЛДГ-10М.06.000



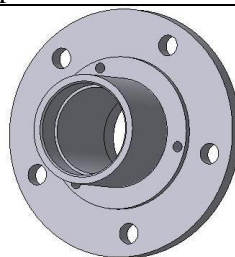
**ЛДГ-10М.06.101 Крышка**  
Материал: СЧ20.  $m = 1,546$  кг.



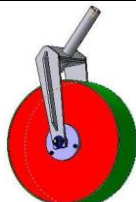
**ЛДГ-10М.06.101-01 Крышка**  
Материал: СЧ20.  $m = 1,54$  кг.



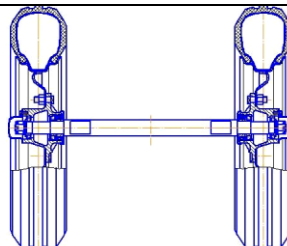
**ЛДГ-10М.06.110 Кронштейн  
колеса.  $m = 13,4$  кг.**



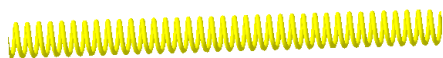
**ЛДГ-10М.06.120 Ступица колеса**  
 $m = 6,1$  кг.



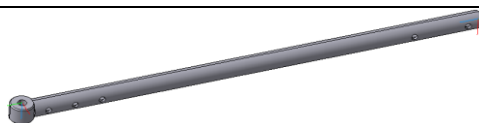
**ЛДГ-10М.06.100 Колесо  
флюгерное**  
 $m = 38,8$  кг



**ЛДГ-10М.01.100 Колёсная пара**  
 $m = 88,3$  кг.



**ЛДГ-10М.00.001 Пружина**  
Материал: проволока 60С2А,  
L=450мм, m = 0,67 кг.



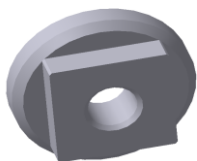
**ЛДГ-10М.00.030 Штанга**  
m = 1,3 кг.



**ЛДГ-10М.05.101 Ось**  
Материал: квадрат 28h Ст45,  
L = 1478мм, m = 8,935кг.



**ЛДГ-10М.05.101-01 Ось**  
Материал: квадрат 28h Ст45,  
L = 1647мм, m = 9,975кг.



**ЛДГ-10М.05.102 Упор**  
m = 1,36 кг.