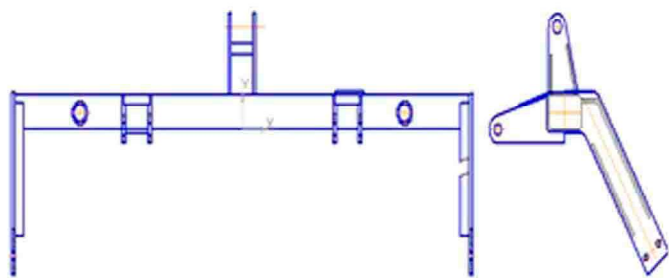
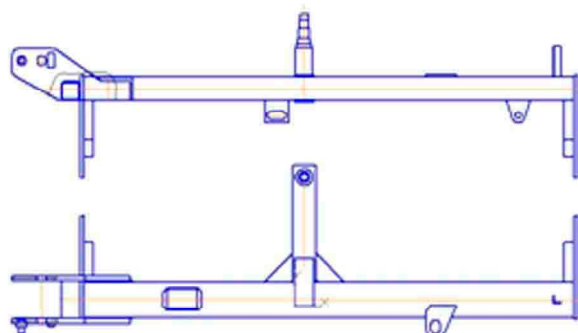


# Каток зубчато-кольчатый КЗК-6



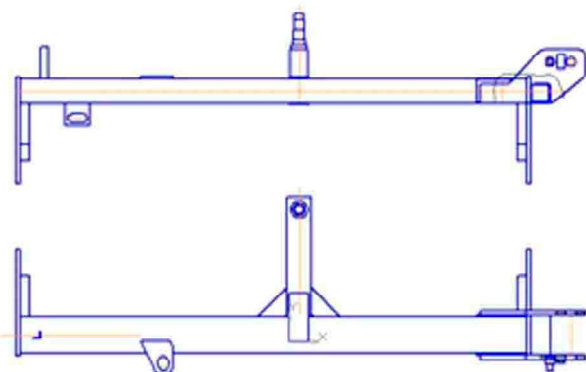
**КЗК-6.01.000 Рама**

$m = 111$  кг



**КЗК-6.04.000 Полурама**

$m = 125,1$  кг.



**КЗК-6.05.000 Полурама**

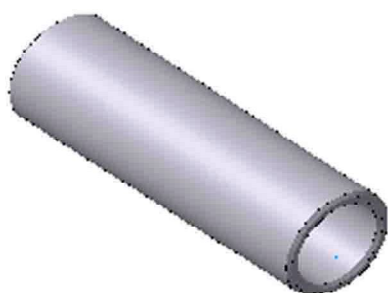
$m = 122,4$  кг.



**КЗК-6.00.001 Палец**

Материал: Ст35.

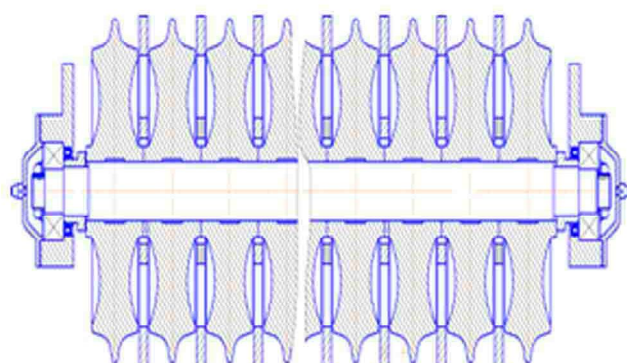
$m = 2,2$  кг.



**КЗК-6.00.002 Втулка**

Материал: Ст35б

$m = 1,1$  кг



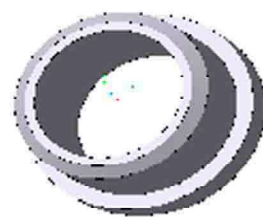
**КЗК-6.02.000 Каток**

$m = 586,7$  кг.  $\varnothing$  кольца клин. = 350

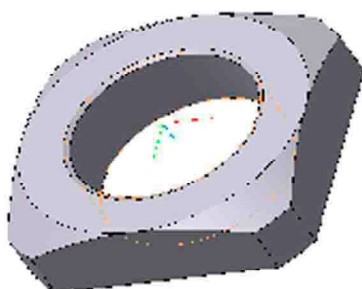
мм.  $\varnothing$  кольца зубч. = 360 мм.



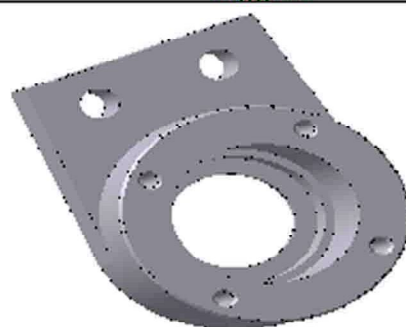
**КЗК-6.02.001 Ось секции**  
Материал: Ст45б  
 $m = 48,4$  кг.



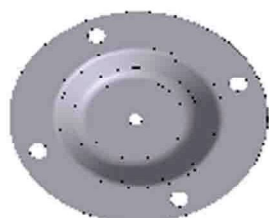
**КЗК-6.02.002 Втулка**  
Материал: Б20.  
 $m = 0,6$  кг.



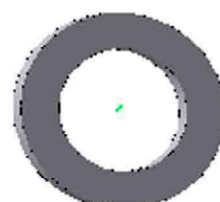
**КЗК-6.02.003 Гайка подшипника**  
Материал: Ст35б.  $m = 0,17$  кг.



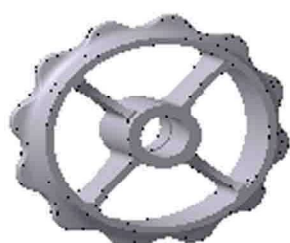
**КЗК-6.02.004 Корпус подшипника**  
Материал: СЧ20.  $m = 5,1$  кг.



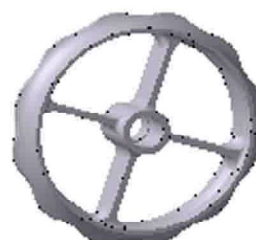
**КЗК-6.02.005 Крышка**  
Материал: СЧ20.  $m = 0,9$  кг.



**КЗК-6.02.006 Шайба**  
Материал: Ст3.  $m = 0,04$  кг.



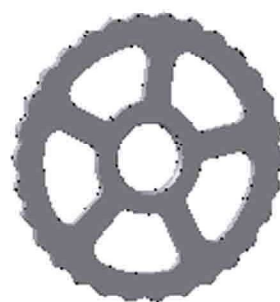
**КЗК-6.02.008 Кольцо клинчатое**  
Материал: СЧ20.  $m = 20$  кг.



**КЗК-6.02.012 Кольцо клинчатое**  
Материал: СЧ20.  $m = 27$  кг.



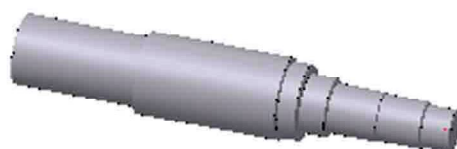
**КЗК-6.02.009 Кольцо зубчатое**  
Материал: СЧ20.  $m = 5,51$  кг.



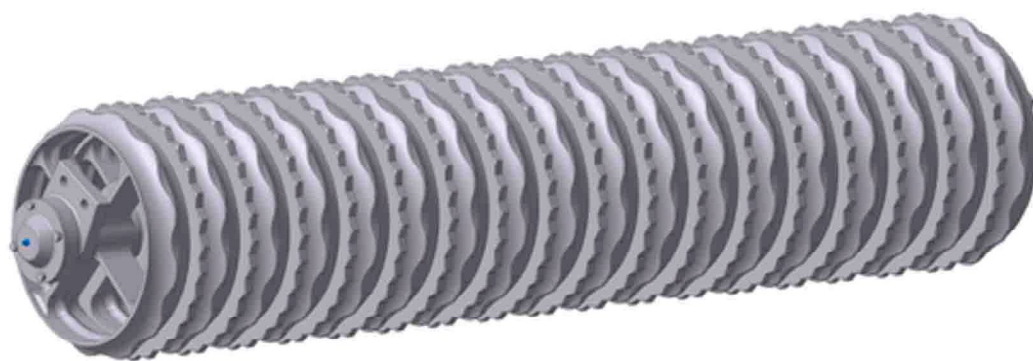
**КЗК-6.02.013 Кольцо зубчатое**  
Материал: СЧ20.  $m = 13$  кг.



**КЗК-6.03.000 Дышло**  
 $m = 106$  кг.



**КЗК-6.04.011 Ось**  
 $m = 8,4$  кг.



**КЗК-6.12.000 Каток**  
 $m = 652$  кг.  $\varnothing$  кольца зубч. = 470 мм. и  $\varnothing$  кольца клин. = 460 мм.