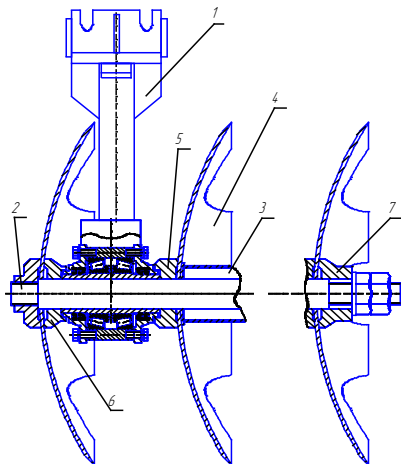


Борона дисковая БДВ-4,2

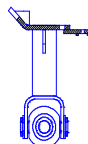
Секция бороны



Поз.1

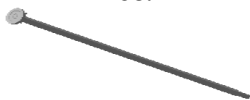


БДВ-4,2.06.010 Стойка
m = 35,2 кг.



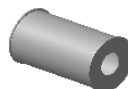
БДВ-4,2.06.010-01 Стойка
Зеркальное отображение.
m = 35,2 кг.

Поз.2



БДВ-4,2.06.020 L=2256мм, m=31,2кг
БДШ-8,2.16.010-01 L=2486мм, m=33,4кг
Ось батареи

Поз.3



БДШ-8,2.06.030 Шпилька
L=2256мм, m = 3,97кг

Поз.4



БДВ-4,2.06.001 Диск
Øвн.=625мм, □40,5мм. m = 14,3кг.
Материал: Ст65Г.



БДВ-4,2.06.002 Диск
Øвн.=625мм, □40,5мм, m = 14,8кг,
материал:Ст65Г

Поз.5



БДШ-8,2.16.001 Упор
Материал: Ст20б.м = 2,7 кг.

Поз.6



БДШ-8,2.16.002 Упор
Материал: Ст20б.м = 2,5 кг.

Поз.7



БДШ-8,2.16.002-01 Упор
Материал: Ст20б.м = 3,6 кг.



БДШ-8,2.16.003 Диск
Øвн.=560мм, □40,5мм
Материал: Ст65Г. м = 14,1кг.



БДШ-8,2.16.003-01 Диск
Øвн.=510мм, □40,5мм
Материал: Ст65Г.м = 11,7 кг.

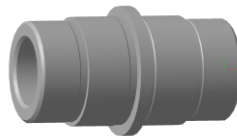


БДВ-4,2.00.001 Стремянка
Материал: Ст35б.м = 1,03 кг.

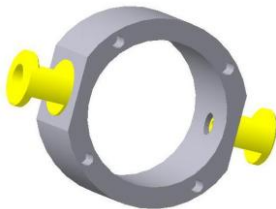
Поз.8



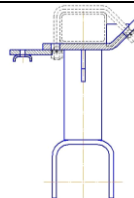
БДШ-8,2.16.005 Крышка
Материал: СЧ20.м = 1,5 кг.



БДШ-8,2.16.004 Вт-ка под-ка
Материал: Ст40б.м = 2,4 кг.



БДТ.01.040 Корпус подшипника
м = 5,89 кг.



БДВ-4,2.00.070 Стойка
БДВ-4,2.00.070-01 Стойка
(зеркальное отображение)
м = 19,2 кг.