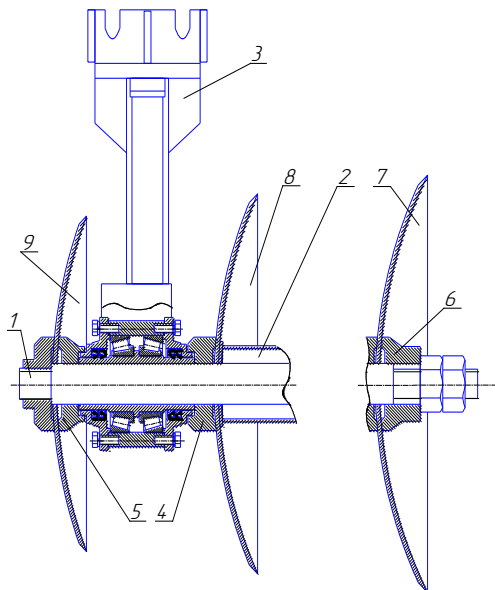


# Борона дисковая широкозахватная

## БДШ-8,2

### Секция бороны



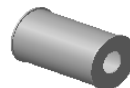
Поз.1



**БДШ-8,2.16.010** L=2728мм, m=36,15кг  
**-01** L=2498мм, m=33,35кг  
**-02** L=1578мм, m=22,45кг

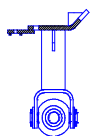
**Ось батарей**

Поз.2

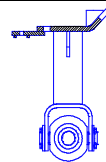


**БДШ-8,2.06.030 Шпилька**  
L=2256мм, m = 3,97кг

Поз.3



**БДШ-8,2.21.000 Стойка**  
m = 38,6 кг.



**БДШ-8,2.21.000-01 Стойка**  
m = 38,6 кг.

Поз.4



**БДШ-8,2.16.001 Упор**  
Материал: Ст20б.м = 2,7 кг.

Поз.5



**БДШ-8,2.16.002 Упор**  
Материал: Ст20б,м = 2,5 кг.

Поз.6



**БДШ-8,2.16.002-01 Упор**  
Материал: Ст20б,м = 3,6 кг.

Поз.7



**БДШ-8,2.16.003 Диск**  
Ø=560мм, □40,5мм.Н=78мм.  
Материал: Ст65Г. м = 14,1кг.

Поз.8



**БДШ-8,2.16.003-01 Диск**  
Ø=510мм, □40,5мм.Н=63мм.  
Материал: Ст65Г.м = 11,7 кг.

Поз.9



**БДШ-8,2.16.003-02 Диск**  
Ø=450мм, □40,5мм.Н=52мм.  
Материал: Ст35б.м = 1,03 кг.

Поз.10

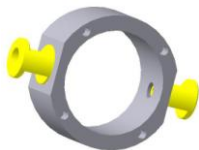


**БДШ-8,2.16.005 Крышка**  
Материал: СЧ20.м = 1,5 кг.

Поз.11



**БДШ-8,2.16.004 Вт-ка под-ка**  
Материал: Ст40б.м = 2,4 кг.



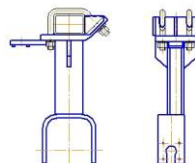
**БДТ.01.040 Корпус под-ка**  
м = 5,89 кг.



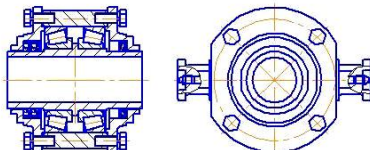
**БДШ-8,2.00.001 Стремянка**  
Материал: Ст35б.м = 0,95 кг.



**БДШ-8,2.16.006 Гайка**  
Материал: Ст35б.  $m = 0,6$  кг.

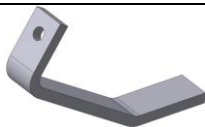
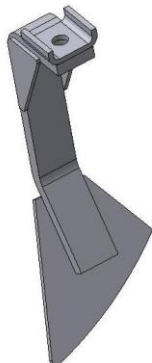


**БДШ-8,2.21.010 Стойка**  
 $m = 21$  кг.



**БДШ-8,2.21.020 Корпус подшипника.**  
 $m = 16$  кг.

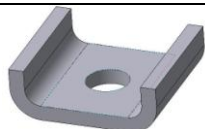
## Комплект чистиков БДШ-8,2.22.000



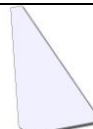
**БДШ-8,2.22.001 Кронштейн**  
Материал: Ст20.  $m = 1,74$  кг.



**БДШ-8,2.22.002 Скребок**  
Материал: Ст35,  $m = 0,84$ кг

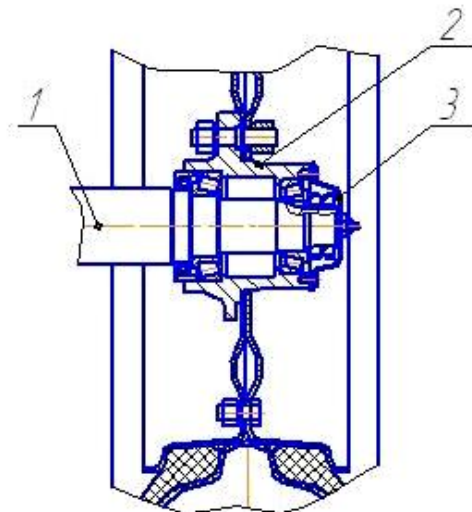


**БДШ-8,2.00.008 Прижим**  
Материал: Ст3пс5.  $m = 0,216$  кг.

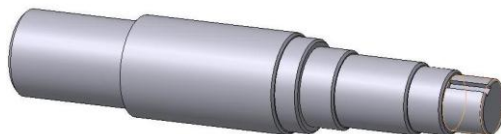


**СВМ-1000.03.428 Косынка**  
 $m = 0,096$ кг.

# Колесо опорное БДШ-8,2.26.000



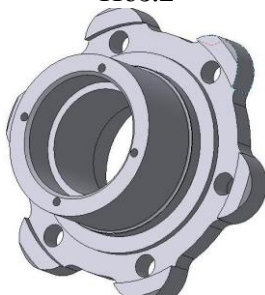
Поз.1



**БДШ-8,2.26.015 Ось**

Материал: Ст20б. m = 7,6 кг.

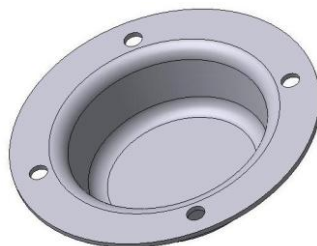
Поз.2



**БДШ-8,2.26.003 Ступица колеса**

Материал: Ст35Л. m = 6,7 кг.

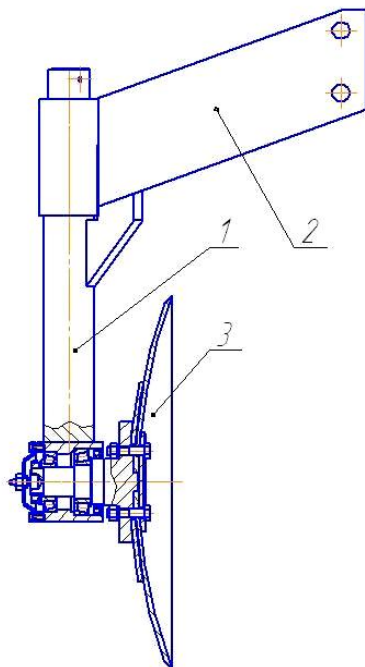
Поз.3



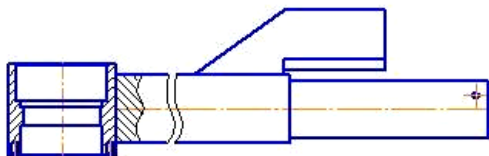
**БДШ-8,2.26.025 Крышка  
ступицы**

Материал: ОК260. m = 0,2 кг.

# Диск средний БДШ-8,2.15.000



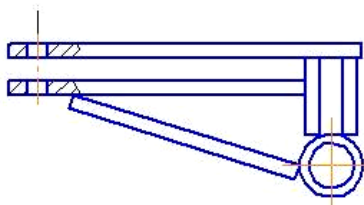
Поз.1



**БДШ-8,2.15.030 Стойка**

m = 9,76 кг.

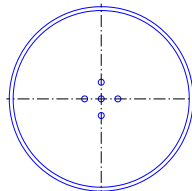
Поз.2



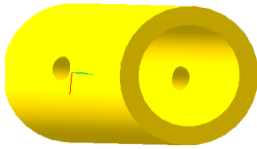
**БДШ-8,2.15.020 Держатель**

m = 21,39 кг.

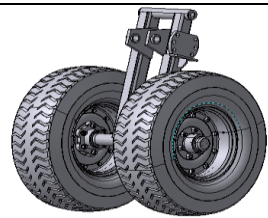
Поз.3



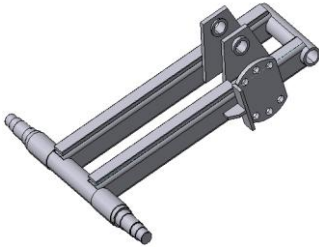
**АЗБ-6.01.302 Диск**  
Ø=450мм m = 7,75 кг.



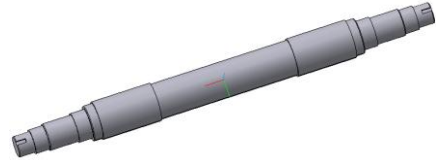
**БДШ-8,2.00.006 Втулка**  
Материал: Ст20, m = 0,16 кг.



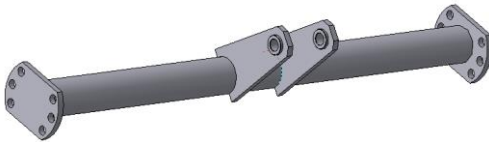
**БДШ-8,2.10.000 Колесо  
опорное m= 190,3 кг.**



**БДШ-8,2.10.010 Стойка**  
m = 54,21 кг.



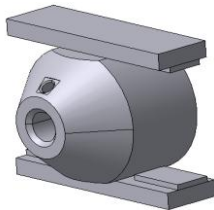
**БДШ-8,2.10.011 Вал**  
Материал: Ст20б, m=17,3 кг.



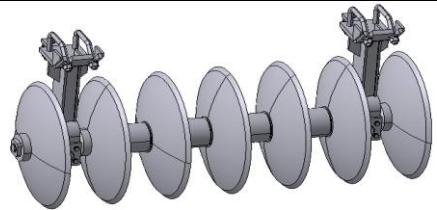
**БДШ-8,2.11.000 Балка колеса**  
m = 72,8 кг.



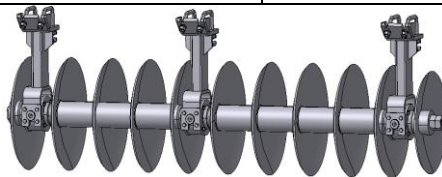
**БДШ-8,2.12.000 Рамка  
пружины**  
m = 7,1 кг.



**БДШ-8,2.14.000 Ползун**  
m = 4,6 кг.



**БДШ-8,2.16.000-04**  
**БДШ-8,2.16.000-05 Секция**  
m = 224 кг. L=1578 мм.



**БДШ-8,2.16.000-03 Секция бороны дисковой**  
m = 347,75 мм. L=2498 мм.