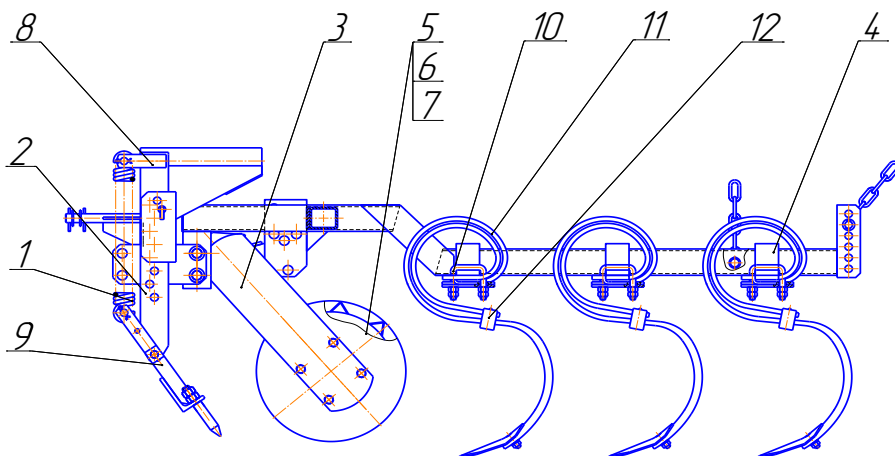
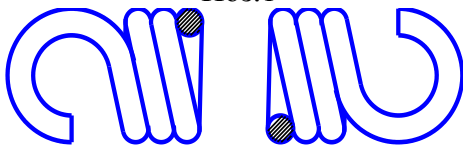


Агрегат предпосевной АП-6

Секция передняя АП-6.03.000



Поз.1

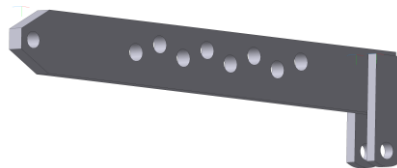


АП-6.03.201 Пружина

Материал: Проволока

m = 1,9 кг

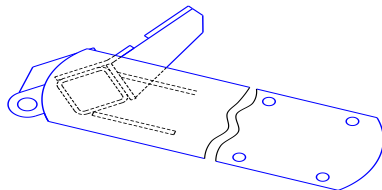
Поз.2



АП-6.03.220 Кронштейн

m = 2,9 кг.

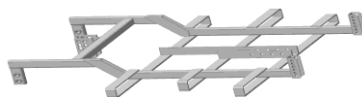
Поз.3



АП-6.03.300 Рамка

m = 24,5 кг.

Поз.4



АП-6.03.400 Рама

m = 36,3 кг.

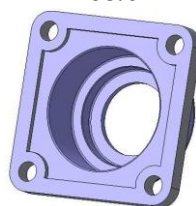
Поз.5



АП-6.03.500 Каток

m = 50 кг

Поз.6



АП-6.03.501 Корпус подшипника

Материал: СЧ20. m = 1,9 кг.

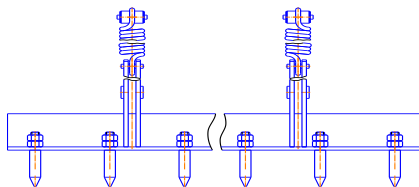
Поз.7



АП-6.03.510 Барабан

m = 38,8 кг.

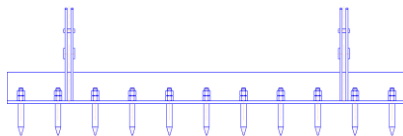
Поз.8



АП-6.03.200 Доска полевая

m = 25 кг.

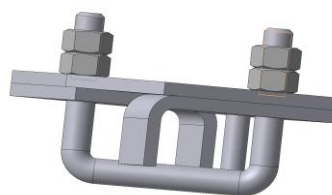
Поз.9



АП-6.03.210 Скребок

m = 17 кг.

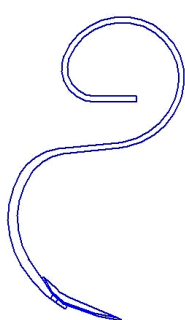
Поз.10



АП-6.00.300 Узел крепления

m = 1 кг.

Поз.11



АП-6.03.600 Лапа

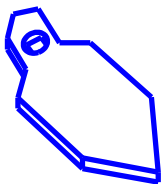
m = 3,25 кг.

Поз.12



АП-6.03.700 Пружина

m = 1,68 кг.



АП-6.03.602 Зуб
Материал: Ст65Г.
m = 0,6 кг

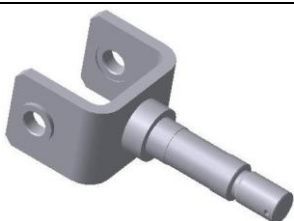
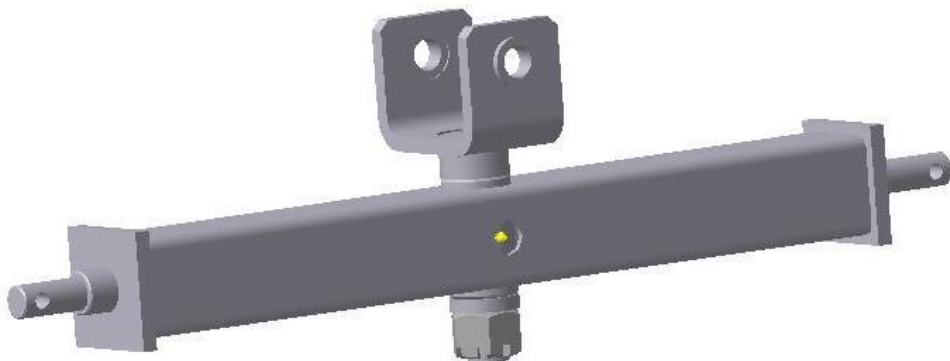


АП-6.03.603
Зуб
Материал: Ст65Г.
m = 0,6 кг



АП-6.03.601 Лапа
культиваторная
Материал: 55С2. m = 2,8 кг.

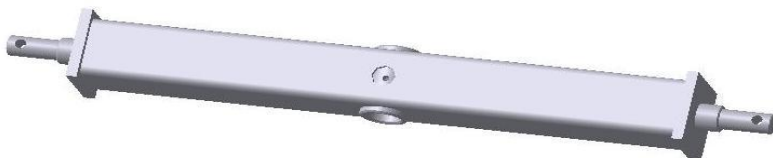
Прицепное устройство АП-6.07.000



АП-6.07.010 Скоба
m = 9,1 кг.

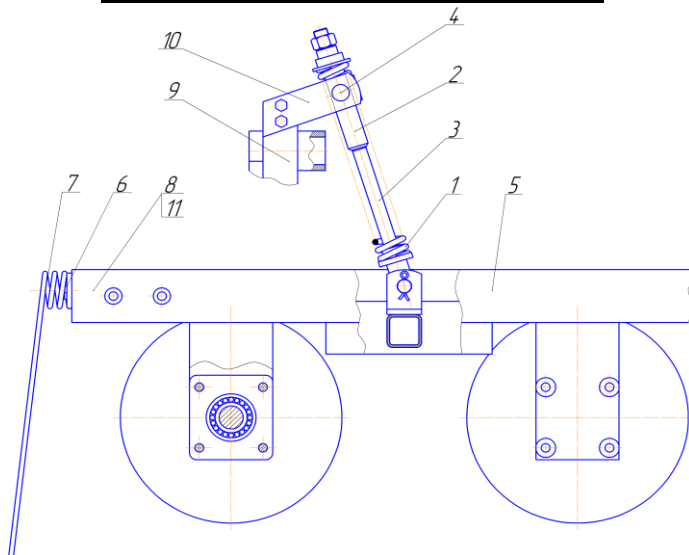


АП-6.07.050 Цапфа
m = 3,16 кг



АП-6.07.040 Тяга
m = 18,3 кг.

Секция задняя АП-6.04.000



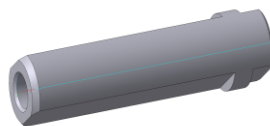
Поз.1



АП-6.04.001 Пружина

Материал: Проволока
m = 1,2 кг

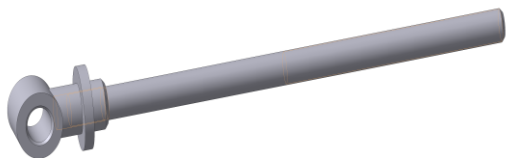
Поз.2



АП-6.04.002 Направляющая

Материал: Ст.35. m = 0,7 кг.

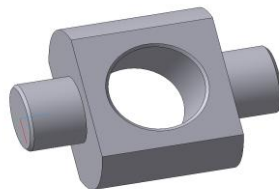
Поз.3



АП-6.04.400 Шток

m = 1,24 кг.

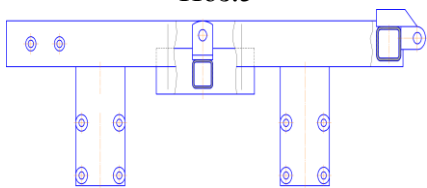
Поз. 4



АП-6.04.301 Вставка

Материал: Ст45.
m = 0,6 кг.

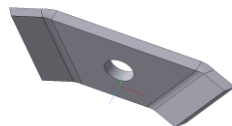
Поз.5



АП-6.04.100 Рама

$m = 50$ кг

Поз.6

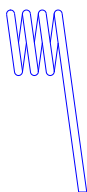


АП-6.04.008 Накладка

Материал: Ст3

$m = 0,073$ кг.

Поз.7



АП-6.04.009 Пружина

Материал: Ст65Г

$m = 0,27$ кг.

Поз.8

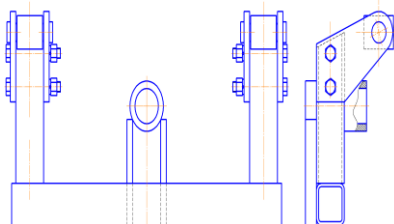


АП-6.04.201 Кронштейн

Материал: Ст3.

$m = 0,5$ кг.

Поз.9



АП-6.04.300 Подвеска

$m = 11,5$ кг.

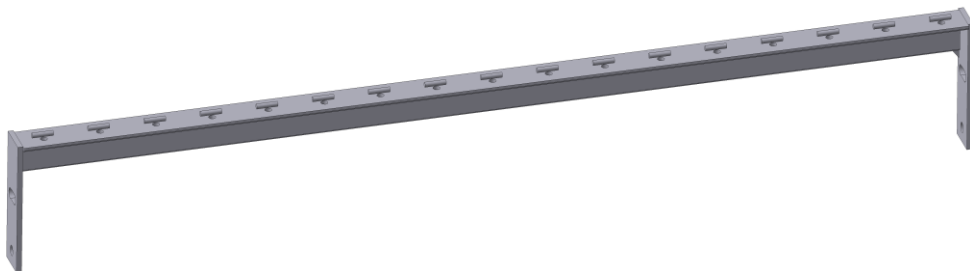
Поз.10



АП-6.04.304 Кронштейн

$m = 0,7$ кг.

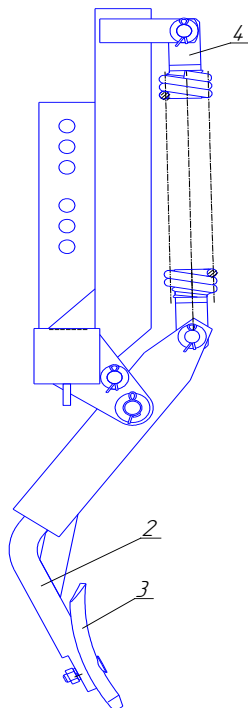
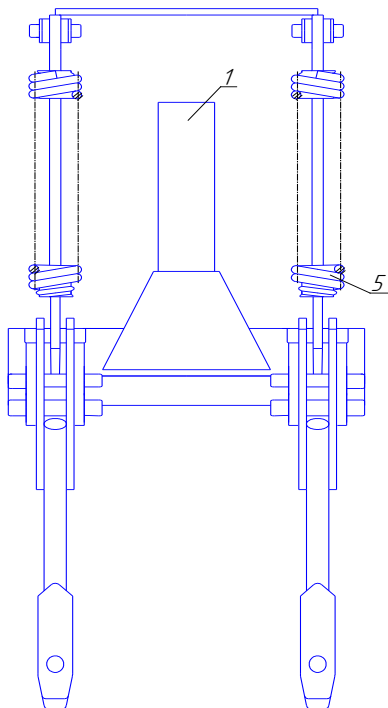
Поз.11

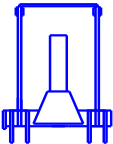


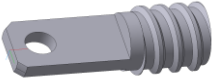
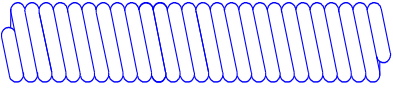


АП-6.04.200 Держатель

$m = 6,7$ кг.

АП-6.08.000 Следорыхлитель



<p style="text-align: center;">Поз.1</p>  <p style="text-align: center;">АП-6.08.010 Рама m = 16,2 кг.</p>	<p style="text-align: center;">Поз.2</p>  <p style="text-align: center;">АП-6.08.050 Лапа m = 4,26 кг</p>	<p style="text-align: center;">Поз.3</p>  <p style="text-align: center;">АП-6.08.002 Зуб Материал: Ст65Г m = 0,4 кг.</p>
<p style="text-align: center;">Поз.4</p>  <p style="text-align: center;">АП-6.08.003 Переходник Материал: Ст3. m = 0,71кг</p>	<p style="text-align: center;">Поз.5</p>  <p style="text-align: center;">61.0800.401 Пружина</p>	